

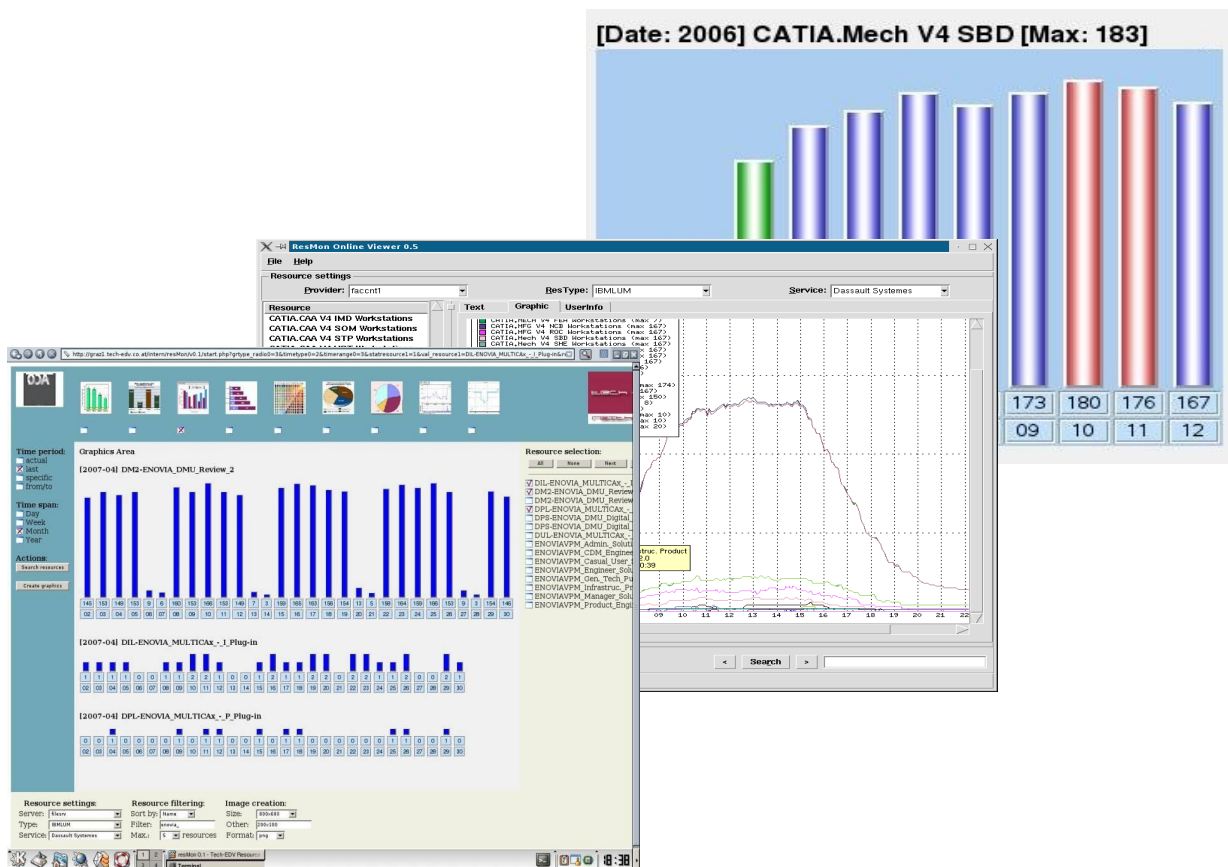
Mit dem

Tech-EDV Resource Monitoring Tool

erfassen Sie mit einem Blick

- ◆ Auslastung
- ◆ Nutzung und
- ◆ Trends

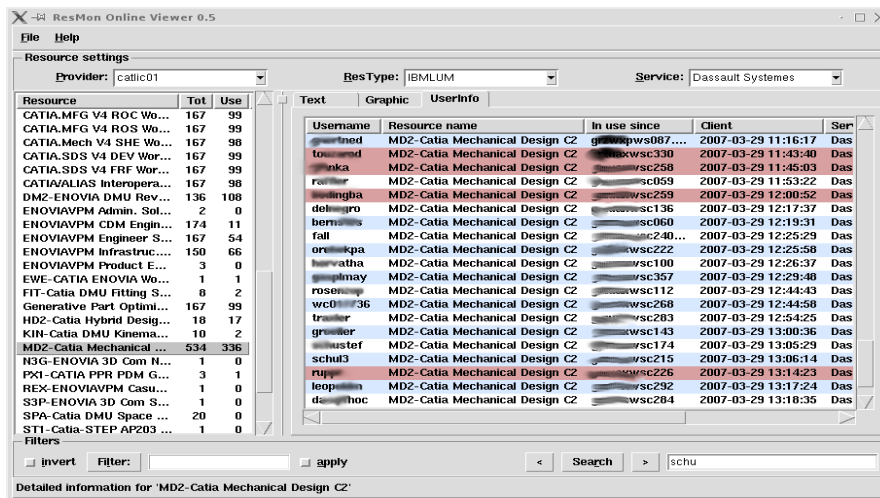
Ihrer Lizenzen, Fileserver- und andere IT-Ressourcen.



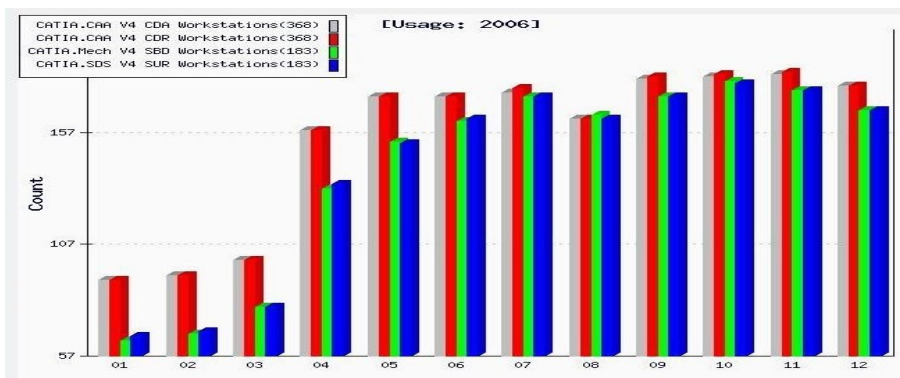
Das Ziel EDV-Ressourcen nach wirtschaftlichen Kriterien einzusetzen ist unumstritten. Weitaus schwieriger ist die Erfassung der notwendigen Daten. Mit dem

Tech-EDV Resource Monitoring Tool

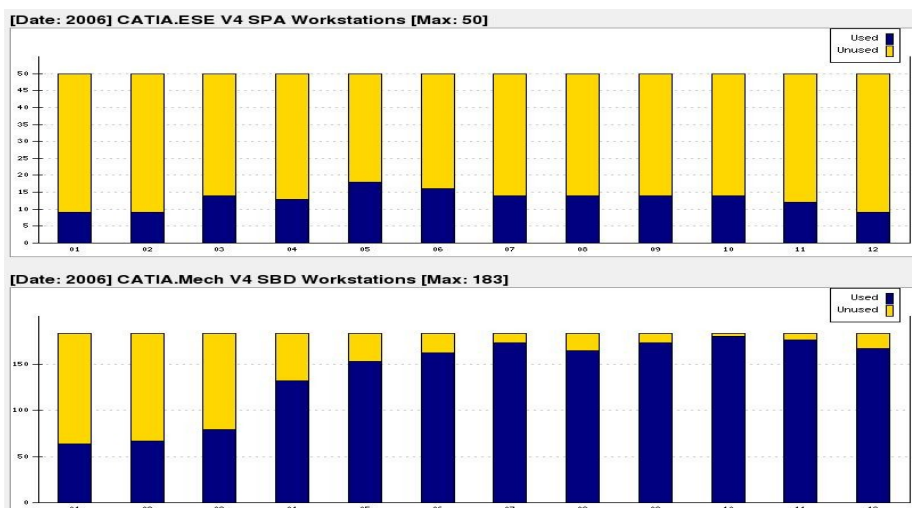
wählen Sie bestimmte Lizenzen aus der Liste aller verfügbaren Ressourcen



und sehen sofort die aktuelle Auslastung.

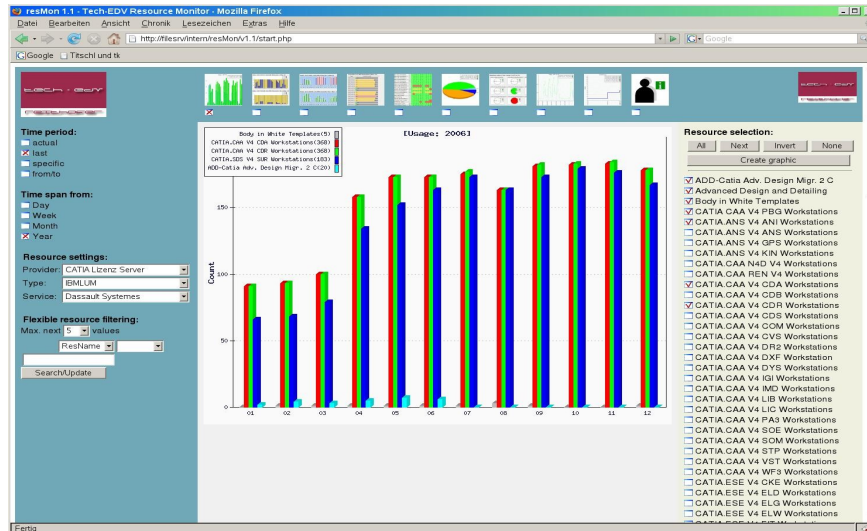


Ungenutzte Ressourcen werden aufgespürt, Kosten gespart.



Aus der Datenbank des Tech-EDV Resource Monitoring Tools können Sie die Nutzung der gewählten Ressourcen für jeden definierbaren Zeitraum abfragen und im Webbrowser anzeigen.

Damit haben Sie die gewohnte Arbeitsumgebung und können die



Ergebnisse direkt in Ihre Office-Anwendungen, wie z. B. Powerpoint, übernehmen.



Überwachungsmechanismen warnen automatisch.

Begin: 2006	max	01	02	03	04	05	06	07	08	09	10	11	12
Body in White Templates	5	0	1	1	1	1	1	1	1	3	1	0	1
CATIA.ANS V4 KIN Workstations	10	6	5	6	5	9	6	8	5	7	8	6	5
CATIA.CAA N4D V4 Workstations	50	8	10	11	27	27	27	28	23	25	25	23	18
CATIA.CAA V4 CDA Workstations	368	91	93	100	158	173	173	175	163	181	182	183	178
CATIA.CAA V4 CDB Workstations	1	1	1	1	1	1	1	1	1	1	1	0	0
CATIA.CAA V4 CDR Workstations	368	91	93	100	158	173	173	177	163	182	183	184	178
CATIA.CAA V4 CDS Workstations	1	0	1	1	1	1	1	1	1	1	1	1	1
CATIA.CAA V4 IGI Workstations	2	1	2	1	2	2	2	2	2	1	2	2	2
CATIA.CAA V4 IMD Workstations	4	1	3	2	2	2	1	3	1	1	1	1	1
CATIA.CAA V4 SOM Workstations	1	1	1	1	1	1	1	1	1	1	1	1	1
CATIA.ESE V4 ELD Workstations	2	0	0	1	1	1	1	1	2	2	2	2	1
CATIA.ESE V4 ELG Workstations	2	0	0	1	0	1	0	2	1	2	2	1	1
CATIA.ESE V4 ELW Workstations	2	0	0	1	1	2	1	2	1	2	2	1	1
CATIA.ESE V4 FIT Workstations	8	5	5	8	8	8	7	8	7	8	6	6	6
CATIA.ESE V4 SPA Workstations	50	9	9	14	13	18	16	14	14	14	14	12	9
CATIA.ESE V4 TU3 Workstations	2	1	2	2	2	2	2	2	2	2	2	1	2
CATIA.MECH V4 FEA Workstations	7	0	0	0	0	0	1	0	0	0	0	0	0
CATIA.MFG V4 NCB Workstations	1	1	1	1	1	1	1	1	1	1	1	1	1
CATIA.MFG V4 ROC Workstations	1	0	0	0	0	0	1	0	0	0	0	0	0
CATIA.Mech V4 SBD Workstations	183	64	67	79	132	153	162	173	165	173	180	178	167
CATIA.Mech V4 SHE Workstations	2	1	1	1	1	1	1	2	2	2	2	2	2

Der Aufwand für Sie:

Natürlich gleichen sich Art und Umfang von EDV-Ressourcen in den einzelnen Benutzerumgebungen nicht.

Deshalb werden nur jene Darstellungsvarianten und Auswertungen die Sie tatsächlich benötigen, ausgewählt und vor Ort installiert und implementiert.

Die Software ist modular aufgebaut. Deshalb können wir rasch die benutzerspezifischen Anforderungen umsetzen, Sie bezahlen nur was Sie brauchen.

Wollen Sie noch mehr sehen?

Besuchen Sie unsere Webseite auf

www.tech-edv.co.at

**Tech-EDV Christine Reithofer
8042 Graz, Peierlhang 31 b
Tel: 0316 40 57 07, Fax: 0316 40 57 07 15
E-Mail: office-graz@tech-edv.co.at**